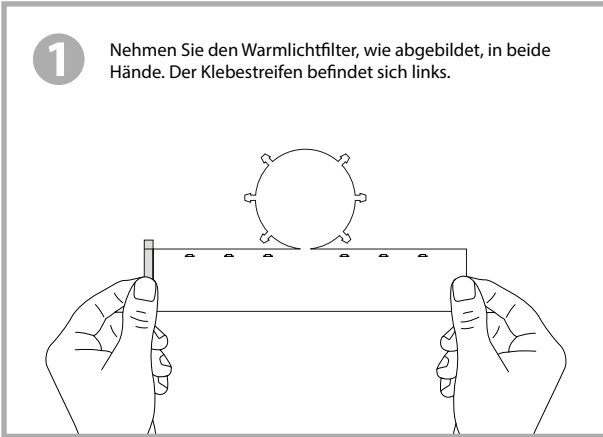


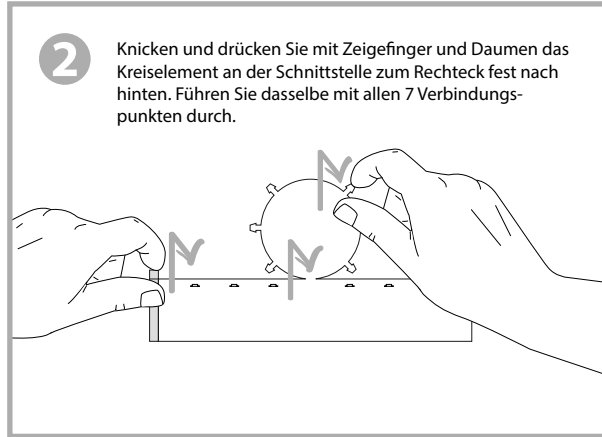
Bedienungsanleitung

Warmlichtfilter für Philips LED-Lampe

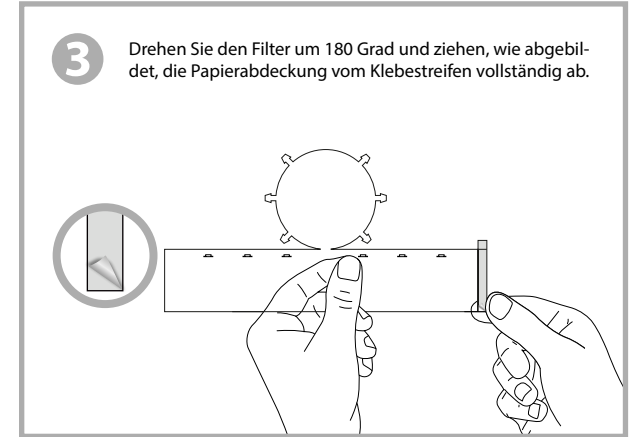
- 1** Nehmen Sie den Warmlichtfilter, wie abgebildet, in beide Hände. Der Klebestreifen befindet sich links.



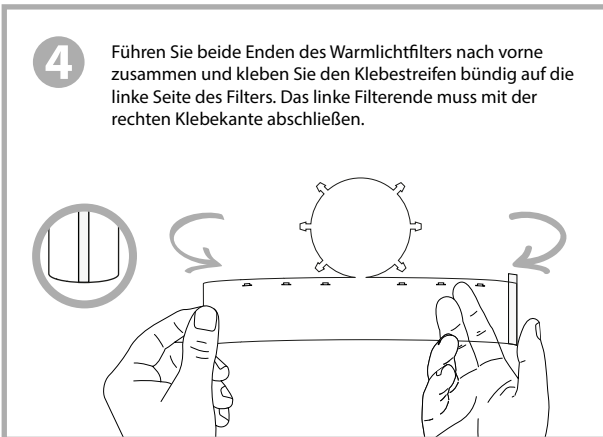
- 2** Knicken und drücken Sie mit Zeigefinger und Daumen das Kreiselement an der Schnittstelle zum Rechteck fest nach hinten. Führen Sie dasselbe mit allen 7 Verbindungspunkten durch.



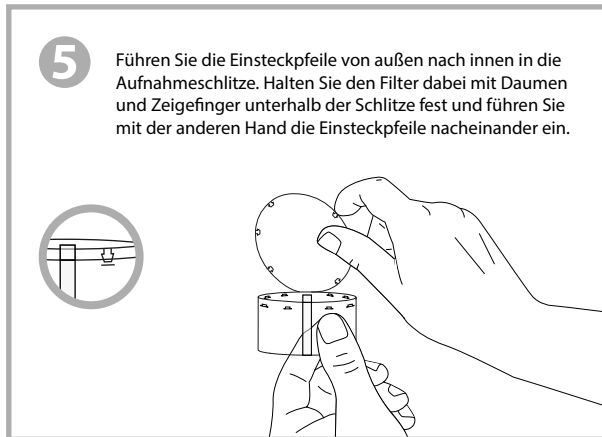
- 3** Drehen Sie den Filter um 180 Grad und ziehen, wie abgebildet, die Papierabdeckung vom Klebestreifen vollständig ab.



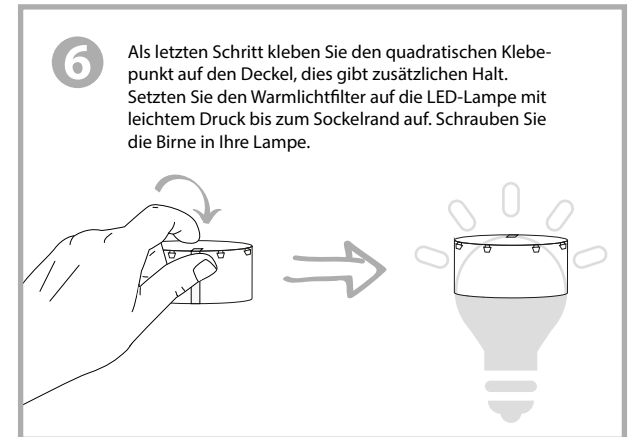
- 4** Führen Sie beide Enden des Warmlichtfilters nach vorne zusammen und kleben Sie den Klebestreifen bündig auf die linke Seite des Filters. Das linke Filterende muss mit der rechten Klebekante abschließen.



- 5** Führen Sie die Einsteckpfeile von außen nach innen in die Aufnahmeschlitzte. Halten Sie den Filter dabei mit Daumen und Zeigefinger unterhalb der Schlitzte fest und führen Sie mit der anderen Hand die Einsteckpfeile nacheinander ein.



- 6** Als letzten Schritt kleben Sie den quadratischen Klebepunkt auf den Deckel, dies gibt zusätzlichen Halt. Setzen Sie den Warmlichtfilter auf die LED-Lampe mit leichtem Druck bis zum Sockelrand auf. Schrauben Sie die Birne in Ihre Lampe.



⚠ Warnhinweis

Das Produkt darf nur für den für ihn spezifischen Bestimmungszweck eingesetzt werden. Die Farbfolie darf nur in Zusammenhang mit handelsüblichen LED Reflektor-Leuchtmitteln benutzt werden. Kleben Sie die Folie nicht auf andere Leuchtmittel, da die Gefahr der Überhitzung besteht.